

Soupis grantů a projektů

JAROSLAV PODLIŠKA

1994 – 1996

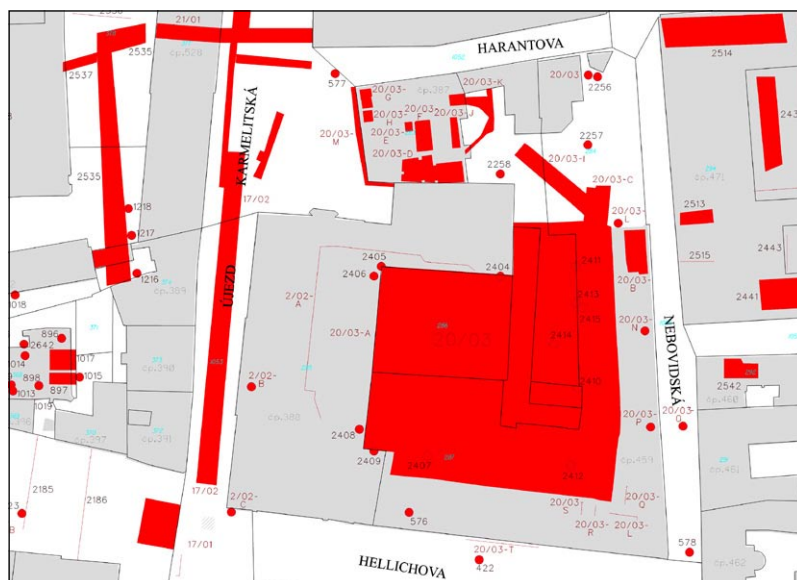
Počátky Prahy. Vývoj pražské aglomerace do 1. poloviny 12. století.

grant GA ČR č. 404/94/1007

nositel L. Hrdlička (ARÚ AV ČR)

spoluřešitel za NPÚ Praha J. Čiháková

Hlavním těžištěm projektu se stalo zpracování podkladů pro tvorbu mapy archeologických dokumentačních bodů zahrnující celé území PPR. Shromáždění velkého množství dat ke všem provedeným výzkumům na ploše historického jádra města umožnilo rekonstrukci nejstarších vývojových momentů osídlení v podhradí Pražského hradu na Malé Straně a na vltavském pravobřežní v oblasti Starého Města.



Předlokační sídelní komplex u kostela sv. Petra na Poříčí v Praze.

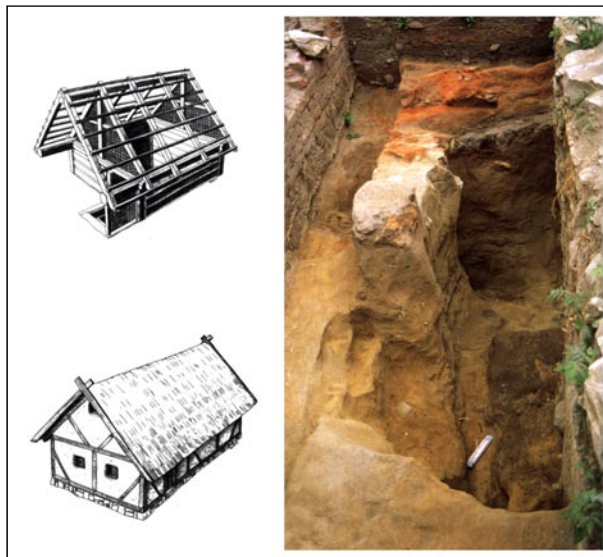
Příspěvek k poznání procesu formování středověkého města

grant GA ČR č. 404/95/0278

nositel M. Bureš (Archaia)

spoluřešitel za NPÚ Praha L. Špaček

Plošně rozsáhlé výzkumy na území bývalé Petrské čtvrtě přinesly zásadní informace o podobě jedné z významných částí pražské předlokační aglomerace. Cílem projektu se stalo zpracování a základní vyhodnocení všech získaných archeologických pramenů z této lokality z úseku do začátku 13. století.



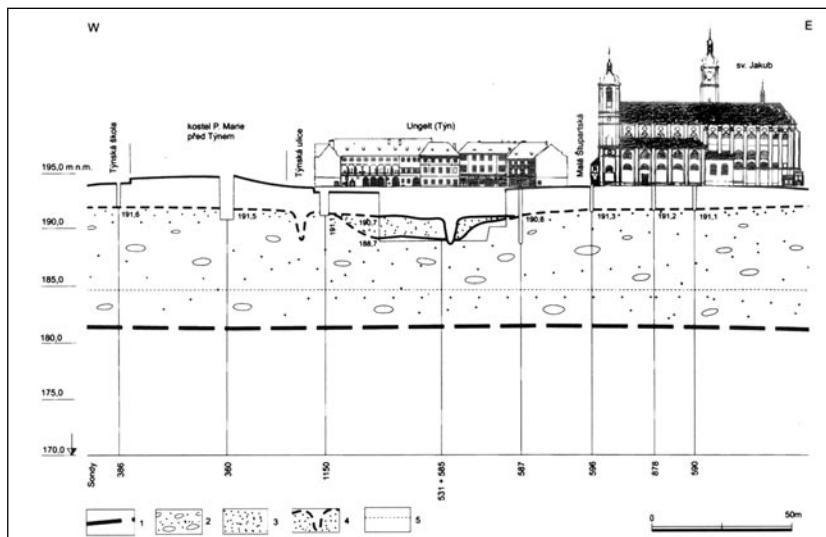
Týnský dvůr a středověká Praha

grant GA ČR č. 404/97/0723

nositel L. Hrdlička (ARÚ AV ČR)

spoluřešitel za NPÚ Praha Zd. Dragoun.

Projekt se zaměřil na zpracování archeologických výzkumů v historickém areálu Týnského dvora a v jeho nejbližším zázemí. Zjištěné poznatky pak byly dále zahrnuty do celkové rekonstrukce geneze tohoto unikátního komplexu v rámci vývoje Starého Města.



Mapa stavu archeologických terénů

grant MK ČR kód PK96P030PP011

nositelé M. Omelka a M. Wallisová

průvodce

grant MK ČR kód PK99P040PP042

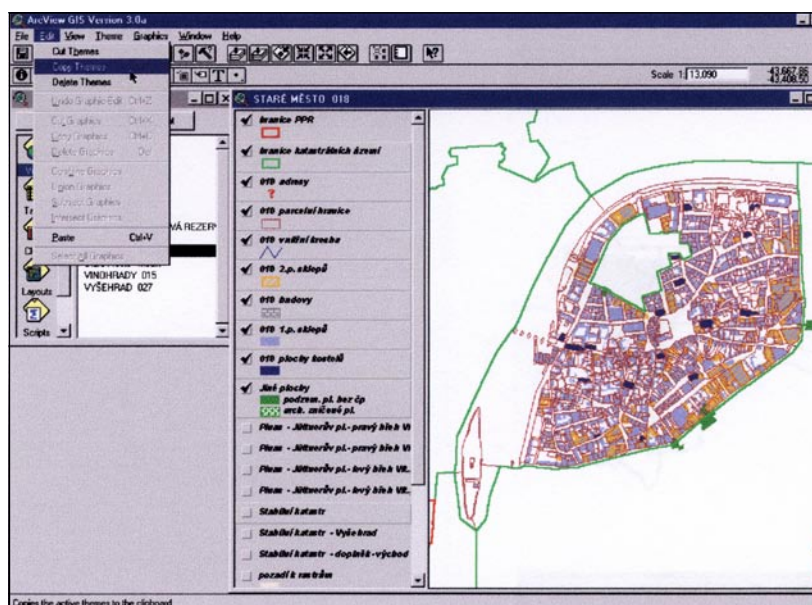
nositel M. Omelka

rozšíření

grant MK ČR kód PK00P040PP12

nositel M. Omelka.

Nebývalý nárůst archeologické činnosti v 90. letech 20. století v Praze se stal podnětem ke vzniku projektu geograficko-informačního systému (GIS) zachycujícího formou zdigitalizované mapy stav archeologických terénů v PPR. Shromáždění a následné propojení všech dostupných mapových a datových podkladů umožnilo názorně dokumentovat podobu archeologické pramenné základny v historickém jádru Prahy. Výstupem se stal CD Rom doplněný metodickou a uživatelskou příručkou.



Románské domy v Praze

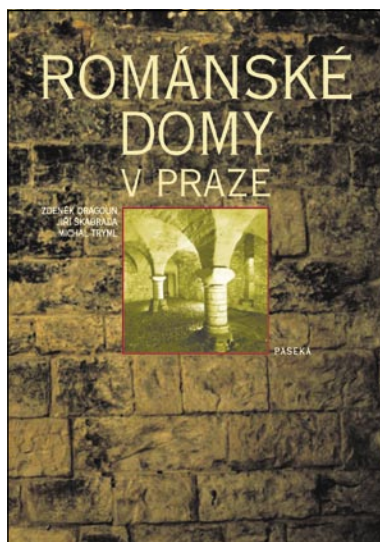
katalog a publikace

grant GA ČR č. 404/96/1104 a č. 404/00/1453

nositel Z. Dragoun

spoluřešitelé M. Tryml, J. Škabrada.

Hlavním cílem projektu byla zásadní revize stavu poznání pražských románských kvádríkových domů. V průběhu úkolu byla provedeno shromáždění stávajících informací o zachovaných objektech, na které navazovala nová kompletní dokumentace všech dostupných staveb. Veškeré poznatky byly společně s historií objektů shrnuty do katalogové podoby a doplněny základní dokumentací. Finálním výstupem se stala monografická publikace, vydaná v české a anglické jazykové verzi.

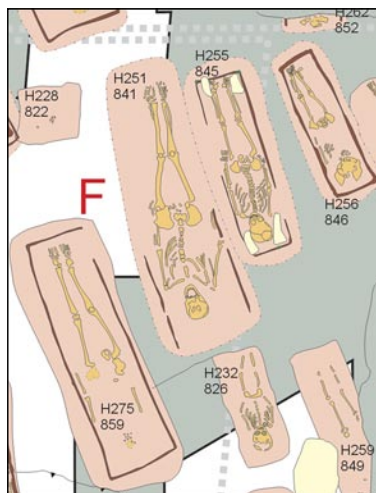


Počítačově grafické zpracování výsledků z 1. až 3. etapy archeologického výzkumu na středověkém pohřebišti v Praze na Novém Městě

grant MK ČR kód PK99P040PP043 a PK00P040PP023

nositel M. Wallisová.

Rozsáhlý výzkum židovského pohřebiště ve Vladislavově ulici na Novém Městě pražském přinesl vedle zcela nových informací i velice objemnou terénní dokumentaci. Reakcí na tento stav byla aplikace nových metod při zpracování výsledků výzkumu s využitím výpočetní techniky.



Archeobotanika středověké krajiny
grant GA ČR č. 404/99/1059
nositel V. Čulíková
spoluřešitelé za NPÚ Praha J. Havrda

Projekt se zaměřil na rekonstrukci životního prostředí středních Čech v minulosti na podkladě vybraných lokalit regionu. Snahou projektu bylo vytvoření databáze paleobotanických vzorků zkoumané oblasti.



Nové prameny k raně a vrcholně středověkým dějinám Prahy
Souhrn archeologických výzkumů ve vybraných mikroregionech I.
Zpracování a výpověď.
institucionální výzkumný záměr, kód MK CEZ01F2701
nositel J. Čiháková
spoluřešitelé M. Müller, J. Podliska, M. Tryml, J. Zavřel

Cílem projektu je zpracování a závěrečné systematické vyhodnocení všech dostupných výzkumů provedených ve dvou mikroregionech Malé Strany. Sledované území zahrnuje oblast Malostranského náměstí a jižní části Malé Strany. Výzkumný záměr se na základě zpracovaných archeologických pramenů zaměřuje na rekonstrukci vývoje a podoby obou území od počátků raně středověkého osídlení, přes proces postupné urbanizace a následné proměny ve vrcholně středověké město.



2005 – 2007

Nerezidenční části raně středověkých centrálních aglomerací v Čechách a na Moravě v archeologických pramenech

grant GA ČR č. 404/05/2671

nositel I. Boháčová a L. Poláček

spoluřešitelé za NPÚ Praha J. Čiháková a J. Havrda

Hlavní náplní projektu je řešení vybraných otázek podoby a vývoje dlouhodobě zkoumaných českých a moravských centrálních lokalit 9. – 12. století. Projekt je koncipován jako mezinárodní, především s účastí slovenských a polských odborníků.



2005 – 2009

Systematický průzkum, vědecké hodnocení, odborně podložená obnova prostorové identifikace nemovitého archeologického památkového fondu

výzkumný záměr MK 07503233 03/306

nositel J. Šulcová

spoluřešitel za NPÚ Praha Z. Lochmann

Předmětem výzkumného záměru je monitoring a následné vyhodnocení stavu archeologických kulturních památek na vybraných územích ČR. V případě Prahy se jedná o lokality typu hradišť.

